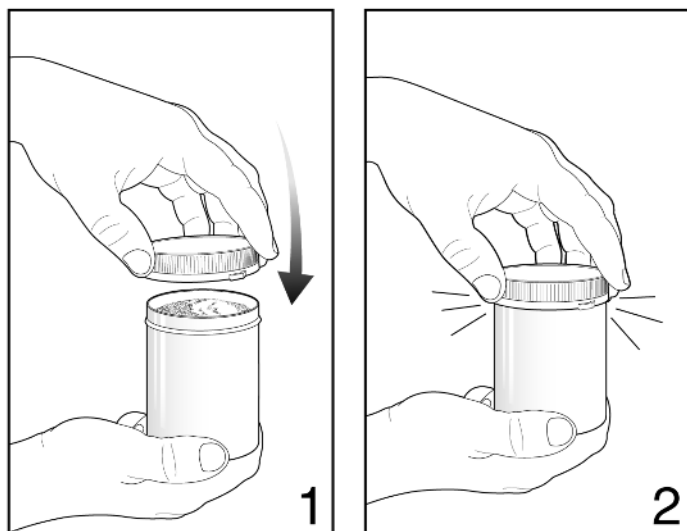


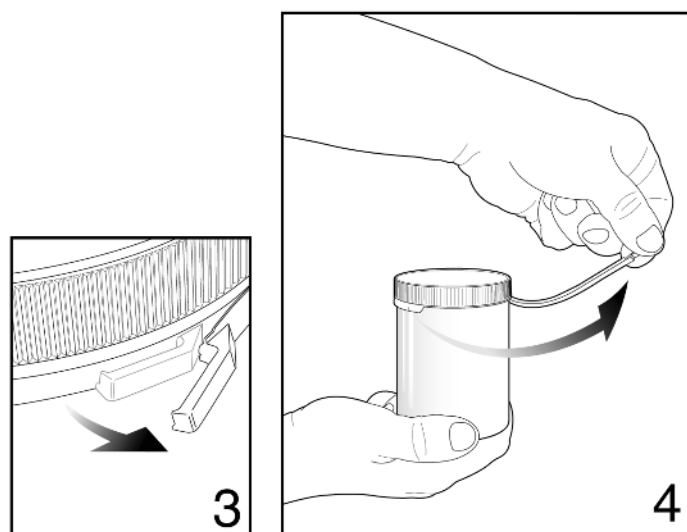
## ISTRUZIONI PER L' USO DEI BARATTOLI INVIOLABILI



### CHIUSURA

Dopo aver riempito il barattolo con il vostro prodotto, inserite il coperchio nuovo sul barattolo stesso, esercitando una discreta pressione fino a che non udite uno **scatto** (figure 1 e 2).

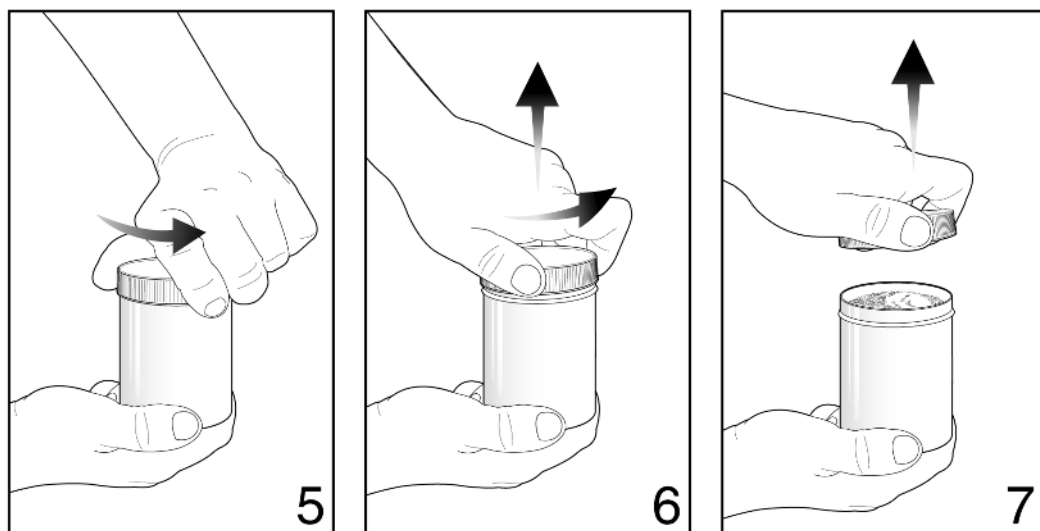
Da questo momento il barattolo non può essere aperto senza la rimozione della fascetta, a garanzia dell'integrità del contenuto.



### APERTURA

Per aprire il barattolo occorre rompere il sigillo di garanzia (figura 3) ed **asportare completamente** la fascetta di blocco, strappandola dal bordo inferiore del coperchio (figura 4).

A questo punto, con una mano afferrate saldamente il barattolo alla base e con l'altra iniziate a **ruotare** il coperchio (figura 5) e, **contemporaneamente, tirate verso l'alto** (figura 6) fino alla completa estrazione del coperchio (figura 7).



Dopo l'uso, il coperchio va richiuso a pressione.